

# WECKMAN

LÄMPÖERISTETYT TERÄSRUNKOISET HALLIT

9/2019

SÄÄT  
VAIHTUU  
WECKMAN  
KESTÄÄ

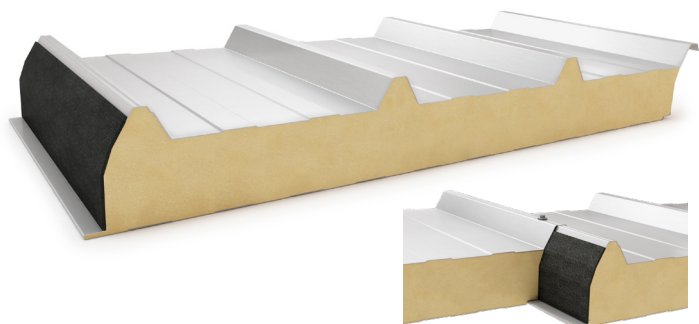


ENERGIATEHOKAS - EKOLOGINEN - NÄYTTÄVÄ

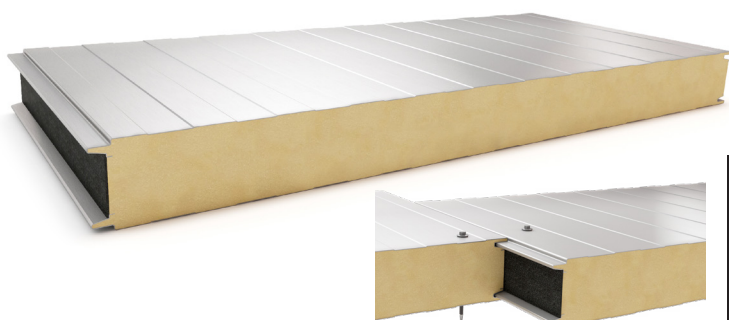




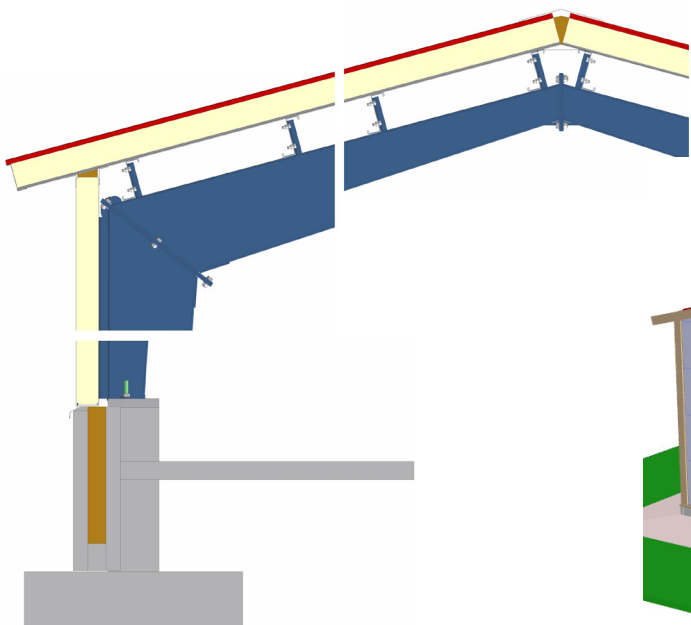
# LÄMPÖERISTETTYJEN HALLIEN TEKNISET TIEDOT WECKMAN



Kattoelementti 160 mm U-arvo 0,14 W / m<sup>2</sup> K



Seinäelementti 100 mm\* U-arvo 0,22 W / m<sup>2</sup> K  
Seinäelementti 120 mm U-arvo 0,19 W / m<sup>2</sup> K



Lämpöeristetyissä, teräsrunkoisissa, P3-paloluokan Weckman-teräshalleissa käytetään laadukkaita sandwich-elementtejä, joissa on tukeva PIR-ydin ja luja teräskuori sekä ulko- että sisäpinnassa.

Elementtien ansiosta saadaan nopeasti valmiit sisä- ja ulkopinnat yhdessä hyvän lämpöeristyksen kanssa.

Katto- ja seinävärejä on useita eri vaihtoehtoja:

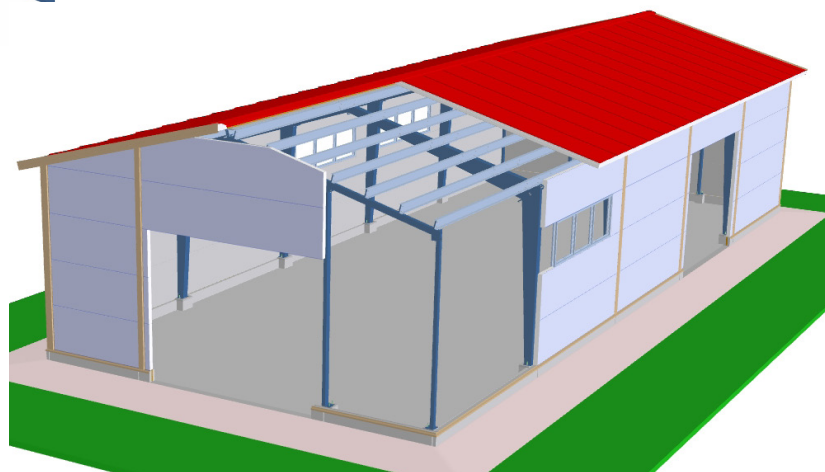
Ulkopinta RAL 9010 (valkoinen), 9006 (hopea), 7035 (vaalea harmaa), 7024 (tumma harmaa), 9007 (tumma hopea), 3011 (punainen), 8017 (tumma ruskea) ja 5012 (vaalea sininen).

Sisäpinta RAL 9010 (valkoinen).

LÄMPÖERISTETYT HALLIT	WS 11	WS 14	WS 16
Kehän runkoleveys	11,00	14,00	16,00
Sisäseinäkorkeus ilman sokkelia	4,60	4,60	4,60
Sisäharjakorkeus 15° ilman sokkelia	6,09	6,49	6,76
Sisäharjakorkeus 27° ilman sokkelia	7,41	8,18	8,69

Weckman-hallipaketti sisältää teräskehät, perustarvikepultit, katon teräsorret, katto- ja seinäelementit\* sekä listatarvikkeet kiinnikkeineen.

Tarkempi toimitussisältö [www.weckmansteel.fi/terashallit](http://www.weckmansteel.fi/terashallit).



## WECKMAN – HALLIRAKENTAJAN KUMPPANI

Weckman Steel Oy on vuonna 1962 perustettu yksityinen perheyhtiö, joka on erikoistunut teräsohutlevy tuotteiden sekä teräshallien ja traktoriperävaunujen valmistamiseen. Weckmanin levytehtaat sijaitsevat Vierumäellä ja Iisalmissa.

Teräksen käsittelyssä Weckmanilla on pitkät perinteet; nykyiset omistajat jatkavat Vierumäellä jo kahdeksannessa polvessa. Vuosien varrella hankittu ammattitaito, parhaat materiaalit ja asiantunteva palvelu takaavat tunnetun Weckman-laadun.

Pidätämme oikeudet muutoksiin.

**Weckman Steel Oy**

[www.weckmansteel.fi](http://www.weckmansteel.fi)  
[levymyynti@weckmansteel.fi](mailto:levymyynti@weckmansteel.fi)

Härkäläntie 72  
19110 VIERUMÄKI  
Puh. (03) 888 70  
Fax (03) 718 7839

Muovikatu 12  
74120 IISALMI  
Puh. (03) 888 70  
Fax (017) 814 493



ISO 9001